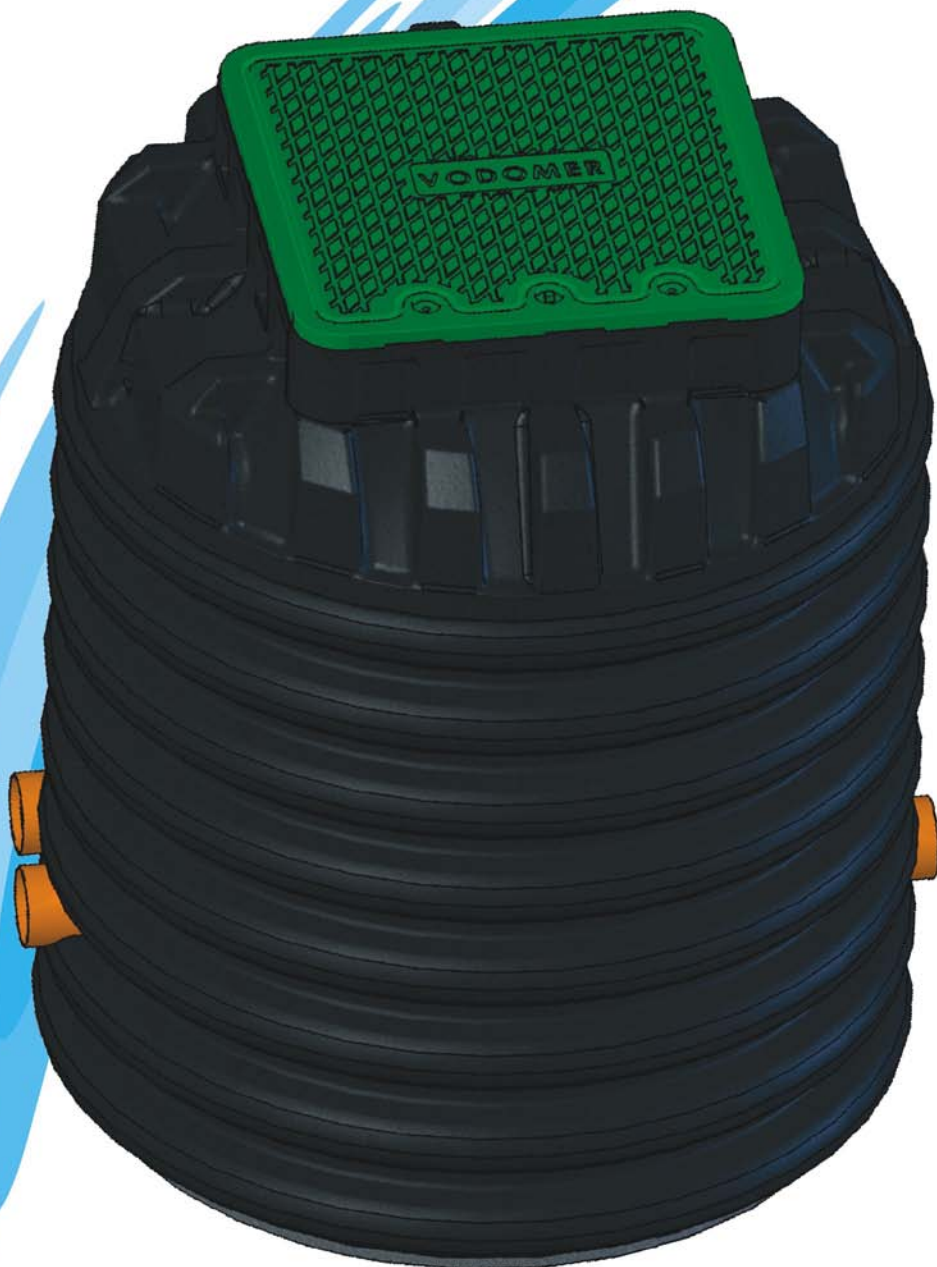
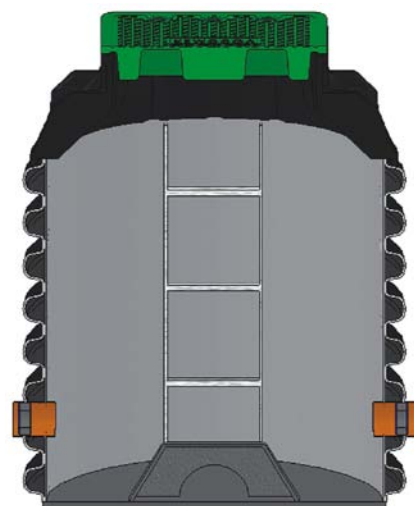


VODOTEHNIK

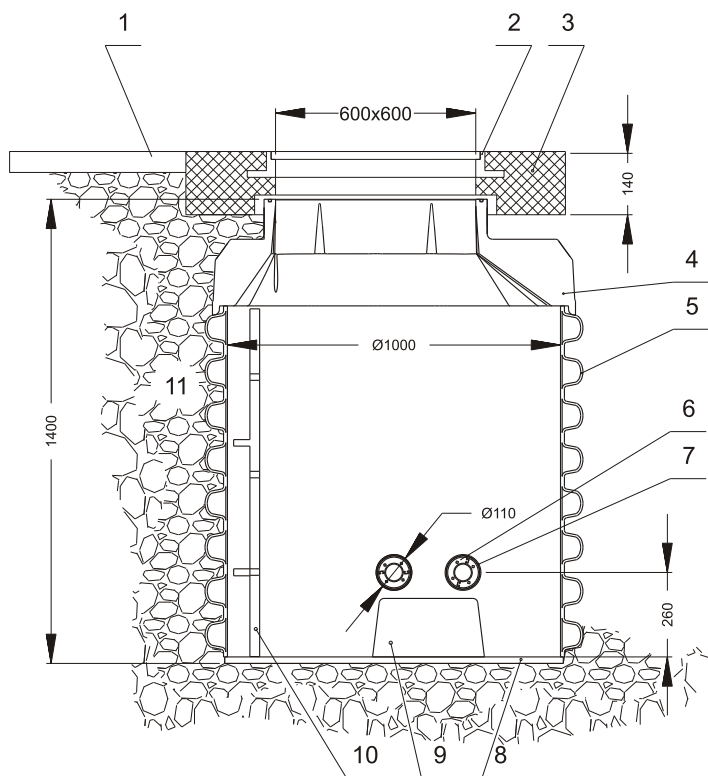
KM d.o.o.



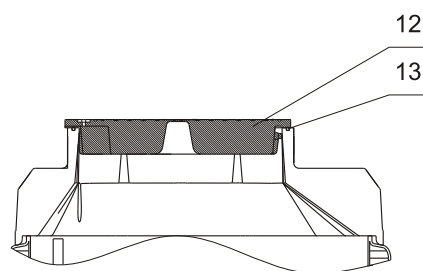
VODOMERNI JAŠEK
Ø 1000 PP



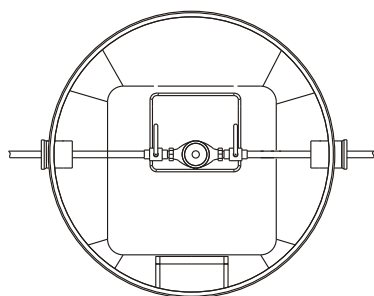
POVOZNA POVRŠINA



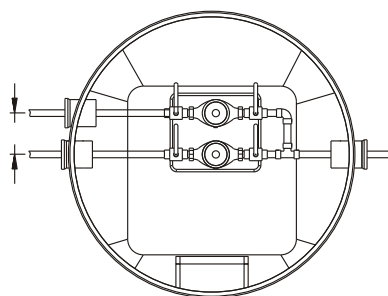
NEPOVOZNA POVRŠINA



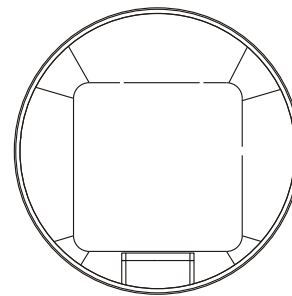
- 1 asfalt ali tlakovci
- 2 LTŽ pokrov 600x600
- 3 AB venec
- 4 konus PP Ø 1000/600x600
- 5 PP rebrasta cev
- 6 prehod (cev 3/4", 1", 5/4")
- 7 PP cev s spojko
- 8 PP talna plošča
- 9 PP podstavek za vodomer
- 10 ALU lestev
- 11 agregat 16 - 32 mm
- 12 PP pohodni pokrov
- 13 tesnilo



za en števec - vodomera



za dva števca - vodometra



prazen jašek oz. po želji naročnika

Prednosti:

Namestitev števca v zunanji jašek nudi večje število prednosti, med drugimi lahek dostop do števca, zaščito in nadzor nad števcem, enostavno vzdrževanje ter odčitavanje stanja števca

Navodila za vgradnjo:

V dvorišča ali dovozne ceste.

V naprej pripravljeno, izkopano gradbeno jamo dimenzije približno 2m×2 m in globine 1,6 m pripravimo na dnu jaška posteljico, iz ustreznega peska granulacije 0-4 mm in višine približno 20 cm, ki mora biti ustrezno utrjena. Na peščeno posteljico postavimo jašek, na kar potisnemo v vodovodne tlačne cevi in jih zatesnimo s priloženimi gumijastimi tesnili, zatem tlačne cevi v jašku priključimo na vodomera. Po priključitvi vodovodnih cevi na vodomera, jašek obsujemo z agregatom v plasteh po 20 cm, z ustreznim utrjevanjem. Pri utrjevanju moramo biti pozorni na priključne cevi, da priključke ne poškodujemo.

Nepovozna površina (zelenica)

Isto kot povozna površina, le da izvedemo obsutje z obstoječo zemljinjo. Zaključek jaška izvedemo z dvoslojnim pohodnim PP pokrovom.

**PROIZVODNJA ARMATUR, GRADNJE, TRGOVINA
ZA ZUNANJI VODOVOD IN KANALIZACIJO**

VODOTEHNIK
KM d.o.o.

3310 ŽALEC, CESTA OB ŽELEZNICI 1

TEL.: +386 03 713 36 90, FAX: +386 03 713 36 92

E-mail: vodotehnik@siol.net

Vodimo vodo.®